



एक मास्टरपीस बनाएं

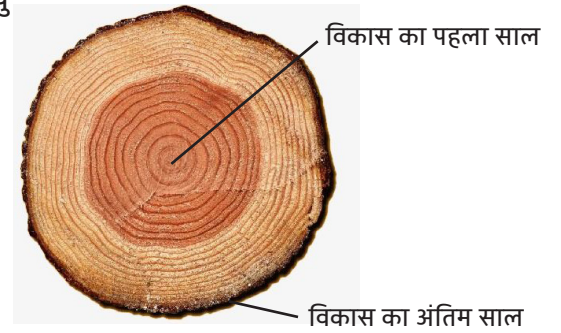
पेड़ के छल्लों में आपका इतिहास

पेड़ों के पास उनकी बढ़ोतरी का एक विशेष दृश्य रिकॉर्ड होता है, जो संकेंद्रित छल्लों की एक श्रृंखला होती है जो तने के केंद्र से बाहरी किनारे तक जाती है। हरेक गहरा छल्ला पेड़ के विकास के एक साल का प्रतिनिधित्व करता है। अगर छल्ला चौड़ा है तो यह पेड़ के लिए एक अच्छे विकास साल का प्रतिनिधित्व करता है और अगर छल्ला पतला है तो ऐसा इसलिए हो सकता है क्योंकि पेड़ में पर्याप्त पानी नहीं है। पेड़ के छल्लों का उपयोग करके पेड़ों की आयु और इतिहास का अध्ययन करना डेंड्रोक्रोनोलॉजी कहलाता है।

क्या आप एक पेड़ की तरह बनना चाहते हैं? आप एक पेड़ की तरह संकेंद्रित छल्लों की एक श्रृंखला को निजी रूप में बनाकर अपने खुद के विकास और इतिहास का प्रतिनिधित्व कर सकते हैं।

जिसकी आपको जरूरत है:

- कागज
- एक पेंसिल या पेन
- रंगीन पेंसिल, क्रेयॉन, या मार्कर



आप क्या करते हैं:

1. खुद या अपने किसी वयस्क के साथ उन यादगार घटनाओं की एक सूची लिखें जो आपके साथ घटित हुईं, या जिनमें आपने भाग लिया। लिखें कि प्रत्येक घटना घटित होने के समय आपकी आयु कितनी थी। उदाहरण के लिए, आपकी सूची में वह समय शामिल हो सकता है जब आपने अपना पहला दांत खोया था, एक नए शहर में चले गए, एक इंच बड़े हुए, या अपने सबसे अच्छे दोस्त से मिले।
2. अपने जन्म के साल के अनुसार अपने कागज के बीच में एक छोटा गोला बनाएं, फिर बड़े और बड़े गोले तब तक बनाएं जब तक कि आपके पास सालों में आपकी आयु जितनी अंगूठियां न हो जाएं। (सबसे बाहरी छल्ला आपके वर्तमान आयु को दर्शाती है।)
3. अपनी त्वचा, या अपने शरीर के बाहरी हिस्से को दर्शाने के लिए अपनी अंगूठियों के चारों ओर "छाल" बनाएं। अपनी "छाल" को अपनी इच्छानुसार निजी रूप से बनाएं।
4. अपनी प्रत्येक यादगार घटना को नोट करने के लिए अंगूठी/साल के अनुसार एक चिह्न या तस्वीर बनाएं। आप प्रत्येक चिह्न को बड़ा या छोटा, अलग रंग या आकार में बना सकते हैं, या एक छोटा सा नोट भी जोड़ सकते हैं।



सोचने योग्य बातें:

- क्या आपके पास कोई ऐसा साल था जब कई खास चीजें हुईं?
- आपने अपने विशेष आयोजन को चिह्नित करने का फैसला कैसे लिया? क्या निशान का स्मृति या घटना से संबंधित होना महत्वपूर्ण था?
- क्या आप उन कुछ चीजों से आश्चर्यचकित हुए जिन्हें आपने याद किया और अपनी सूची में रखा?